



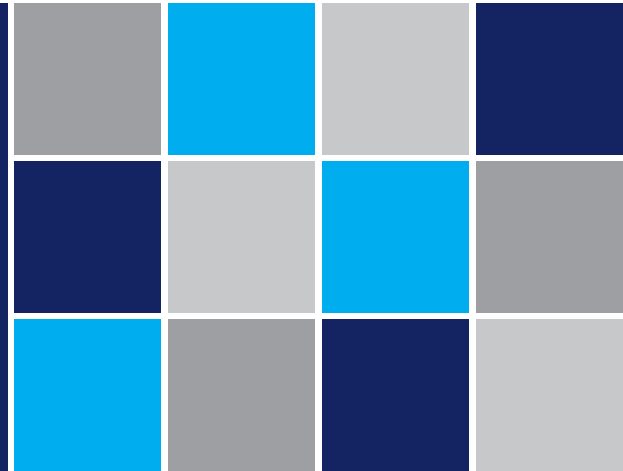
AW-LOCK EPS Sandwich Panel

شركة مازن العوضي وشركاه

MAZEN AL AWADI & PARTNERS Co.



**PREFABRICATED BUILDINGS
CARAVANS & STEEL STRUCTURES**



شركة مازن العوضي وشركاه
MAZEN AL AWADI & PARTNERS Co.



Refugees Camp



Workers housing

من نحن

مازن العوضي وشركاه (العوضي للسقالات والأبنية الجاهزة) شركة أردنية تأسست عام 1985 م وتعمل في مجال شراء وبيع المواد الانشائية، أخذت الشركة على عاتقها منذ إنطلاقها كشركة صغيرة إنشاء منظومة عمل تعتمد على تقديم مواد بمواصفات عالية الجودة مما يضمن رضا العميل وتحقيق متطلباته .

وبالعمل الدؤوب والحرص على التطور والمثابرة قمنا بإنجاز العديد من المشاريع التي نفذت بإحترافية عالية مما ساهم في تطور الشركة ورفع مستويات الجودة فيها وبتوفيق الله عز وجل أصبحت الشركة من الشركات الرائدة على مستوى المملكة الاردنية الهاشمية في رفق القطاعات الانشائية والصناعية والخدمية بالكرفانات والأبنية الجاهزة والهاجر والأشغال المعدنية حيث أصبحت مساحة الشركة الاجمالية تقدر 24000م2 مما سمح لنا بتقديم خدمات أكبر وبناء جسور الثقة والعلاقات طويلة الأمد مع عملائنا بالإضافة إلى توسعة قاعدة عملائنا والتوجه بالعمل إلى الدول المجاورة .



WHO WE ARE

Mazen Al Awadi & Partners (Al Awadi Scaffolding & Prefabricated Buildings) is a Jordanian company established in 1985 and works in the filed of buying and selling construction materials.

Since the establishment, the small –sized company has undertaken to provide its customers with high quality materials.

Through hard work and in order to show our interest in development and progress, we have implemented many projects at high speed. The speedy implementation contributed to the development of the company and raised the quality of its products.

Thanks to God, our company has become one of the leading companies in the Hashemite Kingdom of Jordan in supplying the construction, industrial and service sectors with caravans, prefabricated buildings, hangars and metal works. The total area of the company has reached 24000 m2, allowing us to provide more services and establish long term relationships with our customers. Therefore, this helped us to expand our customer base and to start new projects in the neighboring countries.





Steel Structures Factory

رؤيتنا

أن نحتل مكانا رائدا ومتقدما وأن نكون من الشركات الأولى في المملكة وعلى مدى العشر سنوات القادمة عن طريق تقديم خدمات لا مثيل لها في قطاع التجارة والصناعة والعمليات التي يعول عليها عملائنا ويفخرون بها.



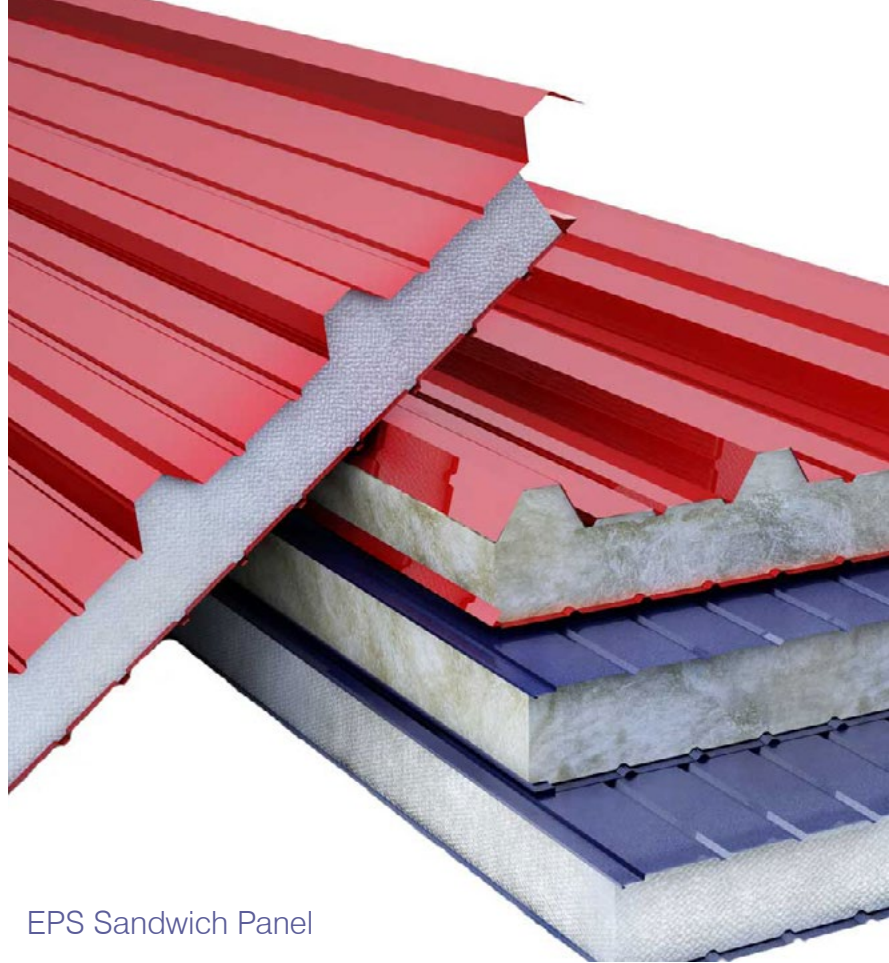
EPS Sandwich Panel Line

أهدافنا

- الاستمرار بدعم العميل الاردني بكل مايلزمه.
- ادخال منتجات جديدة في السوق المحلي لاستخدامها في تصنيع الكرفانات والبريفاب والمنشآت المعدنية .
- فتح اسواق جديدة بالدول المجارة ودول الخليج العربي.
- ادخال منتجات جديدة لمعارضنا .
- القيام بحملة اعلامية شاملة لكل منتجات الشركة من خلال المشاركة بالمعارض التي تنظم سنويا وعمل البروشورات والكتالوجات وزيارة العميلين في مواقعهم ومشاريعهم .
- الحصول على شهادة الايزو العالمية حيث خطت الشركة مراحل كثيرة في تطبيق النظام.

OUR VISION

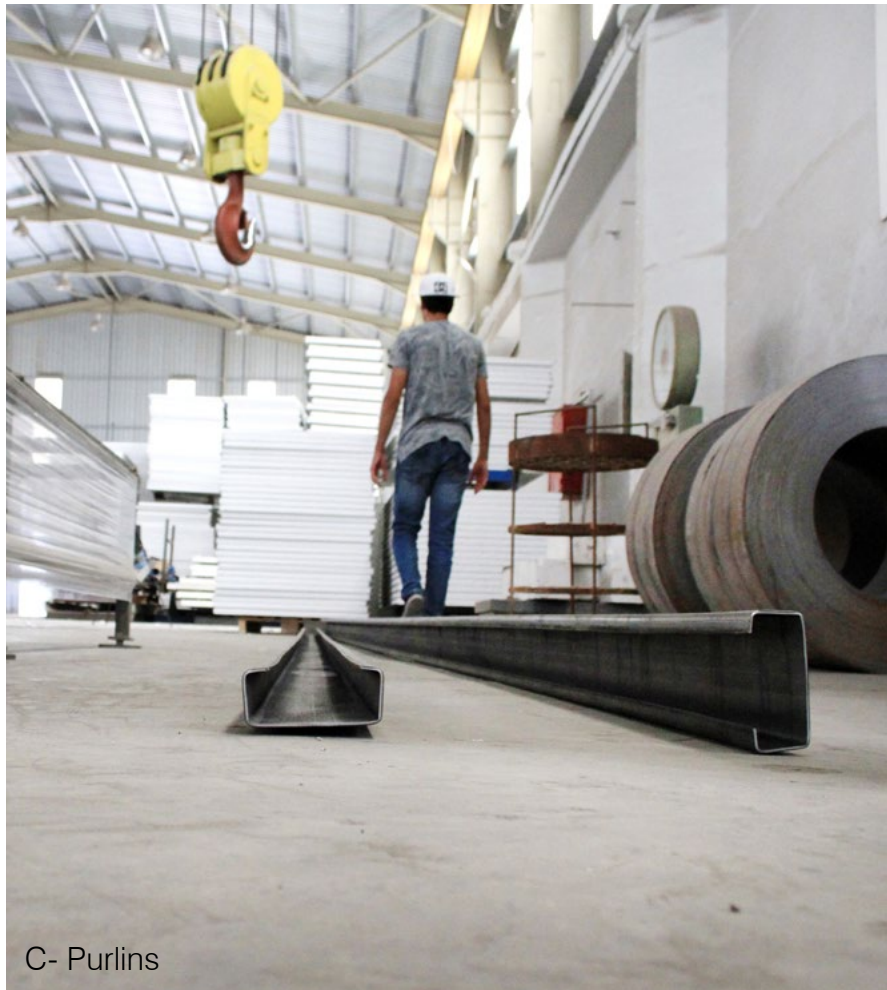
To be a leading and advanced place and to be one of the first companies in the Kingdom and over the next ten years by providing unparalleled services in the sector of trade and industry and clients, which our customers rely on and are proud of.



EPS Sandwich Panel

OUR GOALS

- Continuing to support the Jordanian customer.
- Introducing new products in the local market for use in the manufacture, Prefabricated Buildings Caravans & Steel Structures .
- Opening new markets in the neighboring countries and the Gulf States.
- Introducing new products to our exhibitions.
- Conducting a comprehensive media campaign for all products of the company through participation in exhibitions organized annually and the work of brochures and catalogs and visit the clients in their sites and projects.



C- Purlins

OUR PROJECTS مشاريعنا

- Residential Houses ■ منازل سكنية
- Floor buildings ■ أبنية طابقية
- Farms, livestock and poultry ■ مزارع، مواشي ودواجن
- Industrial facilities ■ منشآت صناعية
- Mineral tanks ■ خزانات معدنية
- Schools ■ مدارس
- Hospitals ■ مستشفيات
- Metal structures ■ هياكل معدنية
- Metal works ■ أشغال معدنية
- Prefabricated buildings and caravans ■ أبنية جاهزة وكرفانات
- Metal Fences ■ أسياج معدنية
- Metal shaed ■ مظلات معدنية
- Gas stations ■ محطات وقود
- Solar energy ■ طاقة شمسية
- WC units ■ وحدات صحية
- Workers housing ■ سكن عمال
- Country house ■ بيوت ريفية



BEDROOM
26 m²

W.C.
10 m²

DRKRC
20 n

GUEST
27 n

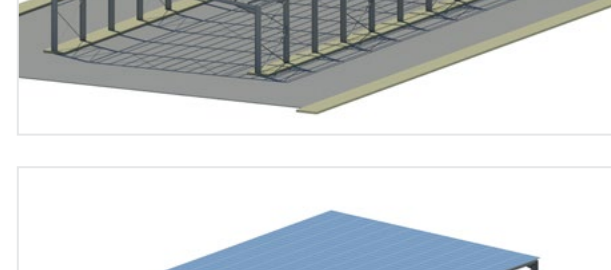
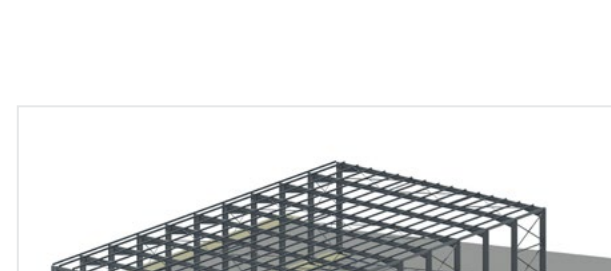
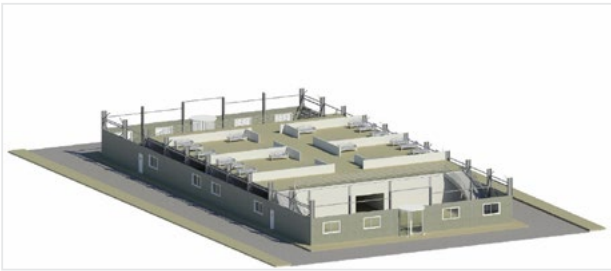
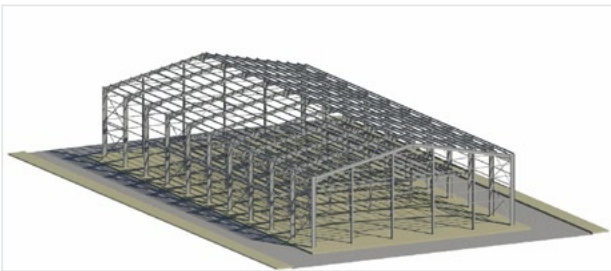
Boiler System

5000
+1700
+1800
+2000
9000-1200

المنشآت المعدنية



STEEL STRUCTURES



الأبنية الجاهزة



PREFABRICATED BUILDINGS



الأشغال المعدنية



METAL WORKS



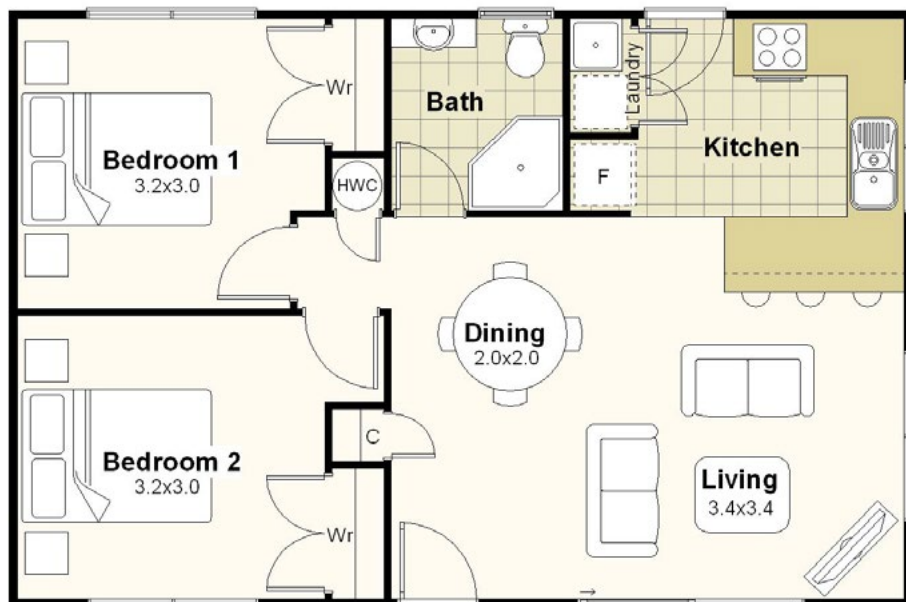
كرفانات متنقلة



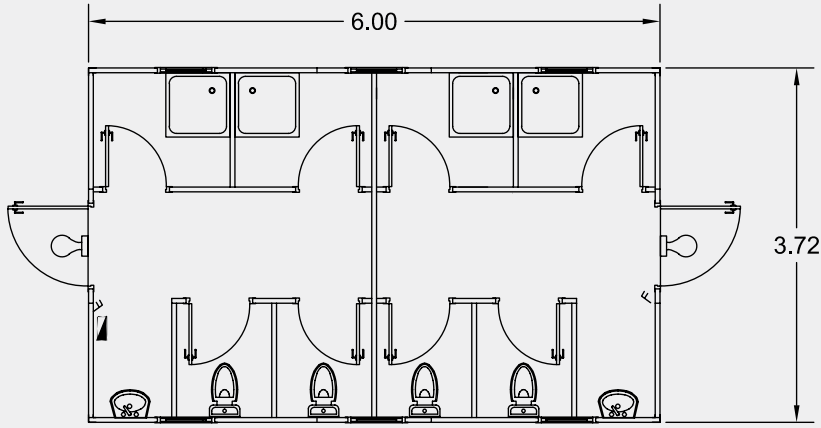
PORTABLE CARAVANS



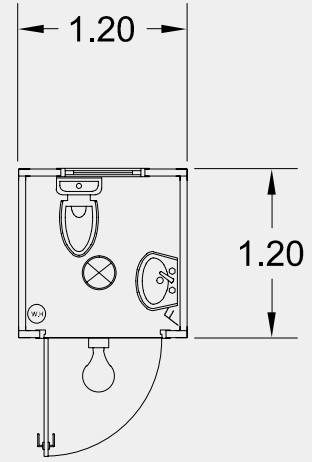
المخططات



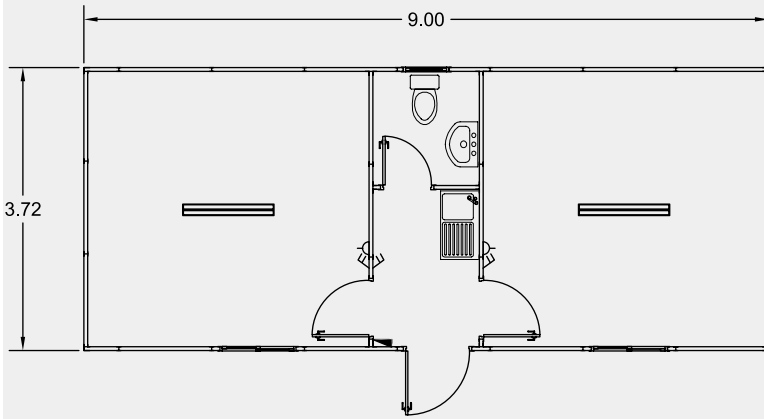
CHARTS



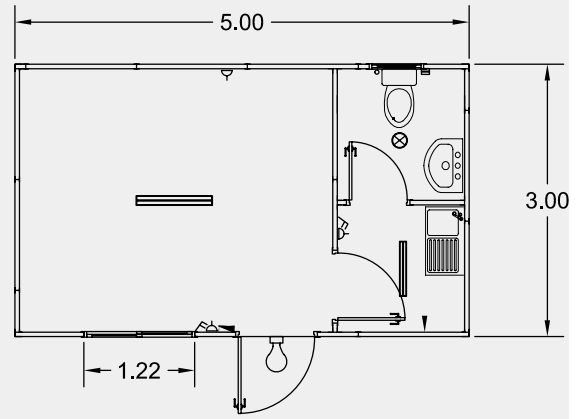
وحدات صحية مع شورات



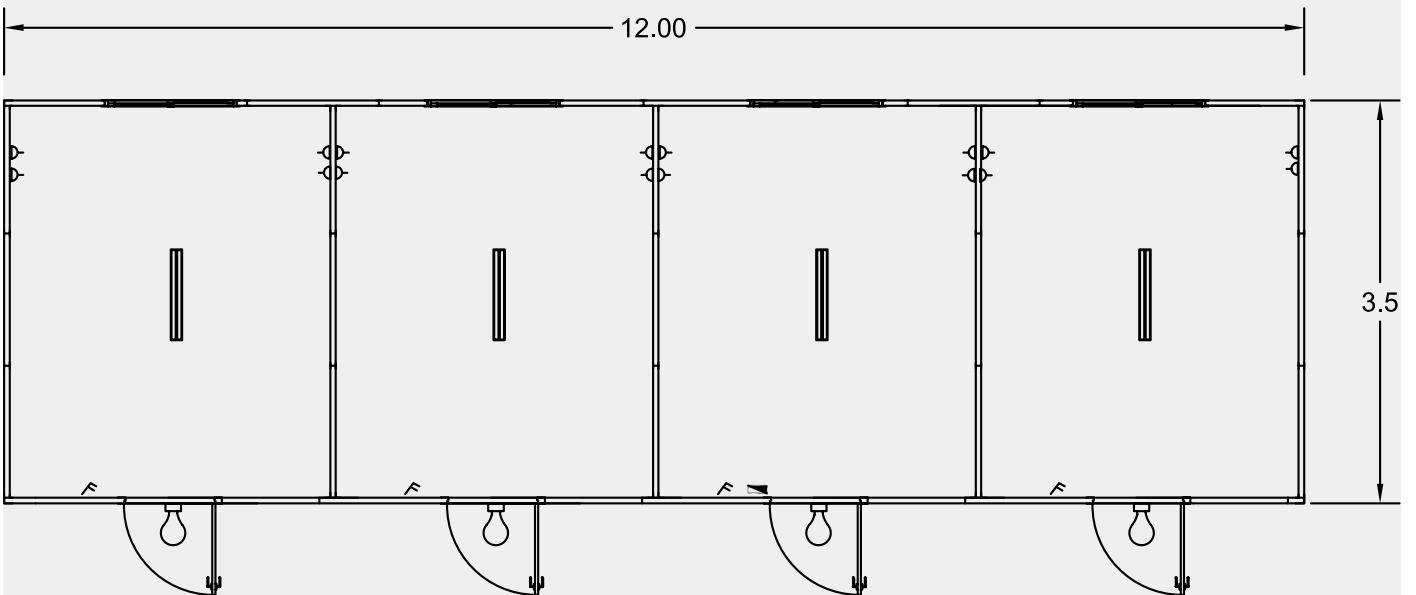
وحدة صحية



غرفتين مع خدمات قياس 3.7x9م



غرفة مع خدمات قياس 5x3م



غرف منفصلة

أهم مشاريعنا

١. توريد أبنية جاهزة وكرفانات لعدد من المنظمات الدولية منها (مدارس ، مستشفيات ، كرفانات إيواء) (IMC, MC, RELIFE, UNHCR, NRC).
٢. توريد أبنية جاهزة وكرفانات لشركة مناجم الفوسفات .
٣. بناء المستشفى الأردني الإيطالي كرفانات مخيم الزعتري (Italian Agency Development Cooperation).
٤. توريد أبنية جاهزة وكرفانات للديوان الملكي العامر .
٥. مباني جاهزة ومستودعات حكومية (أمانة عمان الكبرى، بلديات).
٦. مباني البث التلفزيوني لكأس العالم للسيدات تحت سن ١٧ سنة .
٧. مباني بريفاة لمؤسسة المتعاقدين العسكريين والمحاربين القدامى .
٨. مباني وكرفانات للقوات المسلحة الاردنية .
٩. أبنية جاهزة وكرفانات الدفاع المدني والأمن العام .
١٠. توريد كرفانات لقطاع غزة - فلسطين .
١١. بناء المستشفى الميداني الأردني - دارفور السودان .
١٢. بناء توسعة المستشفى الميداني الأردني في قطاع غزة - فلسطين .
١٣. المخيم الإماراتي الأردني (مرجيب الفهود) .
١٤. معسكرات خدمة العلم .
١٥. توريد كرفانات إلى العراق وسوريا والمملكة العربية السعودية.
١٦. توريد كرفانات إلى مخيم الزعتري للاجئين.



OUR MOST IMPORTANT PROJECTS

1. Supplying prefabricated buildings & caravans to a number of international organizations (schools, hospitals, caravans) (IMC, MC, RELIFE, UNHCR, NRC).
2. Supply of prefabricated buildings & caravans to Phosphate Mines Company.
3. Construction of the Jordanian-Italian hospital caravans Za'tari camp (Italian Agency Development Cooperation).
4. Supplying prefabricated buildings & caravans to the Royal Royal Court.
5. Ready Buildings & Government Warehouses (Greater Amman Municipality, Municipalities).
6. Television broadcasting buildings for the Women's World Cup under the age of 17 years.
7. Prefab Buildings for the Association of Military & Veteran Contractors.
8. Buildings & caravans of the Jordanian armed forces.
9. Prefabricated buildings, civil defense caravans & public security.
10. Supply of caravans to the Gaza Strip.
11. Building the Jordanian field hospital in Darfur, Sudan.
12. Building the expansion of the Jordanian field hospital in the Gaza Strip.
13. The Jordanian-Emirati camp.
14. Service Camps flag.
15. Supply Caravans to Iraq & Syria & Saudi Arabia.
16. Supply Caravans to Zaatari Camp for Refugees.



خصائص ومميزات

١- مبنى معزول :

حراريا : ضد البرودة أو الحرارة الخارجية، ومما يحقق توفير يصل إلى ٦٠٪ من الطاقة المستخدمة في حالتى التبريد والتدفئة.

صوتيا: عازلية عالية للصوت أو الضجيج داخليا وخارجيا وضمن الطوابق بفضل المواد العازلة المستخدمة. مائيا: ليس هناك فرصة للرشح المائى من الأسطح والجدران، كما أن القواعد معزولة بينيتها الإنشائية بالإضافة إلى طلاء عازل عليها، مما يمنع اهتراء تسليح القواعد.

٢- إمكانية الفك وإعادة التركيب بالإضافة الجديدة لمعظم أجزاء المبنى :

البريفاب كونه أنشئ كقطع منفصلة، يتميز بإمكانية فك بعض الأجزاء لإزالتها أو إعادة إنشائها في مكان آخر أو إضافة جزء جديد للمبنى، دون أي إزعاج لمستخدمي المبنى.

٣- إمكانية وقابلية أعلى في تنفيذ مختلف التصاميم الهندسية :

بالإمكان إنتاج كافة عناصر التصاميم المعمارية وتوفير حلول ناجحة لتنفيذ الأسطح بكل أشكالها وديكورات النوافذ، المداخل، الشرفات.

٤- المتانة :

تصميم إنشائي هندسي متكامل وفق المعايير العالمية ،لا يتأثر بالعوامل الخارجية كأشعة الشمس والمطر ومقاوم للزلازل.

٥- سرعة التنفيذ والإنشاء :

إن سرعتنا تتجاوز المألوف، مع مراعاة شروطنا الخاصة بالجودة ودون أي إهمال للقوانين الأنظمة.

٦- رحابة المكان :

زيادة بالمساحة الداخلية للمبنى، كون الجدران لا تحتاج إلى تشطيبات، مضافا إليها دقة متناهية في التصاميم المعمارية للاستفادة المثلى من كل المساحة الداخلية.

٧- الجودة :

بالخبرات العملية والمتراكمة عبر سنين طوال، وأنظمة توثيقية تكافئ أعلى درجات الجودة العالمية، كانت الجودة همنا الأول، وعليها بنيت أفكارنا الجديدة والمبتكرة ونفذت تحت إشراف مميز.

٨- إمكانية حصر التكاليف :

بالعودة إلى الخرائط ودفاتر الكميات والمواصفات، يمكن أن نصل والمالك إلى تقدير مسبق لتكلفة المشروع، دون فروقات مقارنة بالتكلفة الفعلية لاحقا.

٩- السلامة والأمان :

شروط السلامة والأمان العامة تراعي بحرص شديد كاللوحات الكهربائية وإنذار الحريق ومكافحة النيران وإنارة الطوارئ.

FEATURES

1. Insulated building:

Thermally: against cold or external heat, and achieves saving up to 60% of the energy used in the cases of cooling and heating.

Sound: High sound or noise isolation internally, externally and on floors thanks to the insulation materials used.

Water: There is no chance of water leakage of surfaces and walls, and the bases are isolated construction structure in addition to the coating insulation, which prevents the erosion of arming bases.

2. the possibility of decomposition and new additions to most parts of the building:

Prefab Being built as separate pieces, features the possibility of removing some parts to remove or re-create elsewhere or add a new part of the building, without any inconvenience to users of the building.

3. the possibility and higher ability in the implementation engineering designs:

It is possible to produce all elements of architectural designs and to provide successful solutions for the implementation of surfaces in all its forms and the decoration of windows, entrances, terraces, spacious spaces.

4. Durability:

Integrated engineering design according to international standards, not influenced by external factors such as sun and rain & earthquakes resistant.

5. speed of implementation and construction:

Our speed exceeds the usual, taking into account our quality requirements and without neglecting the laws regulations.

6. spaciousness Location:

An increase in the internal area of the building is not less than %5.2 compared to the buildings constructed by other roads, because the walls of Prefab do not need exuberance, in addition to the utmost precision in architectural designs to optimize the interior space.

7. Quality:

With practical experience and accumulated over many years, and documentation systems that reward the highest international quality, quality was our first priority, and our new and innovative ideas were built and carried out under special supervision.

8. Possibility of cost accounting:

Returning to the charts, books of quantities and specifications, we can get the owner to pre-estimate the cost of the project, without differences compared to the actual cost later.

9. Safety and security:

General safety and security conditions are carefully observed such as electric panels, fire alarm, fire fighting and emergency lighting.

يمكن لنا أن نهتم بـ :

- استصدار رخصة البناء ومتابعتها .
- وضع التصاميم الهندسية المعمارية والإنشائية .
- برنامج عمل زمني موافق عليه من كل الأطراف .
- النصح الهندسي والفني للمالك قبل المباشرة، كي تكون النتائج على أفضل وجه ممكن وباستعمال الحاسوب بما يخص الألوان والديكورات .
- استصدار دفاتر كميات ومواصفات خاصة .
- تحضير الأرض بأدق الأجهزة الآليات المختصة .
- توريد كافة مستلزمات البناء والتشطيب بحيث تراعي رغبة المالك .
- توفير الخيارات المتعددة للدهانات والسيراميك والنوافذ وأبواب المطابخ، حتى المفروشات، باستخدام برامج الحاسوب بحيث يكون لدى المالك فرصة تخيل أقرب للواقع لما سيكون البناء في المستقبل، موفرين على المالك عناء البحث عن المواد وشرائها ونقلها وتخزينها .
- تنفيذ كافة أعمال التشطيب وتركيباتها (سيراميك الأرضيات والجدران - أبواب - نوافذ طلاء - التمديدات الكهربائية والصحية - التدفئة والتكييف) .



WE CAN TAKE CARE OF

- Issuing and following up the building permit.
- Design of architectural and construction designs.
- Timely program of work approved by all parties.
- Engineering and technical advice of the owner before starting, so that the results are best possible and using the computer in terms of colors and decorations.
- Issuing volumes books and special specifications.
- Preparation of the land with the most accurate machines competent mechanisms.
- Supplying all construction and finishing requirements so as to take into consideration the wishes of the owner.
- Provide multiple options for paints, ceramics, windows and kitchen doors, even furnishings, using software so that the owner has a chance to imagine closer to the for materials and purchase, transport and storage.



العوضي للأبنية الجاهزة

AL AWADI FOR PREFABRICATED BILUDING

Amman - Jordan

Phone : +962 6 416 28 42

Fax : +962 6 416 60 38

Mobile : +962 79 5038150

+962 79 5699583

+962 79 5649481

P.O Box : 75 Amman 11591 Jordan

Email : al-awadi@nol.com.jo

: saadet_1985@yahoo.com

www.awadico.com